



**PRÉSENTATION DES  
ESPACES D'EXPOSITION**


8 bis rue de la Grange

53220 PONTMAIN

02 43 05 08 29

02 43 08 47 47

[www.centredartpontmain.fr](http://www.centredartpontmain.fr)




Depuis 1999, et au rythme de **trois expositions** par an, le centre d'art mène une politique de diffusion de l'art contemporain grâce à des expositions personnelles et collectives, et de soutien à la création contemporaine en renouvelant chaque année son dispositif d'accueil d'artistes en résidence.

**L'accueil en résidence de deux artistes sur une période de 6 à 8 semaines**, est l'une des missions prioritaires du Centre d'art et se renouvelle chaque année depuis mai 2000. Ce dispositif qui favorise la création d'oeuvres originales est aussi l'occasion de multiplier les rencontres et les échanges avec le public. Chaque résidence est suivie d'une exposition qui présente à la fois les oeuvres produites durant cette période et des oeuvres plus anciennes de chacun des artistes.

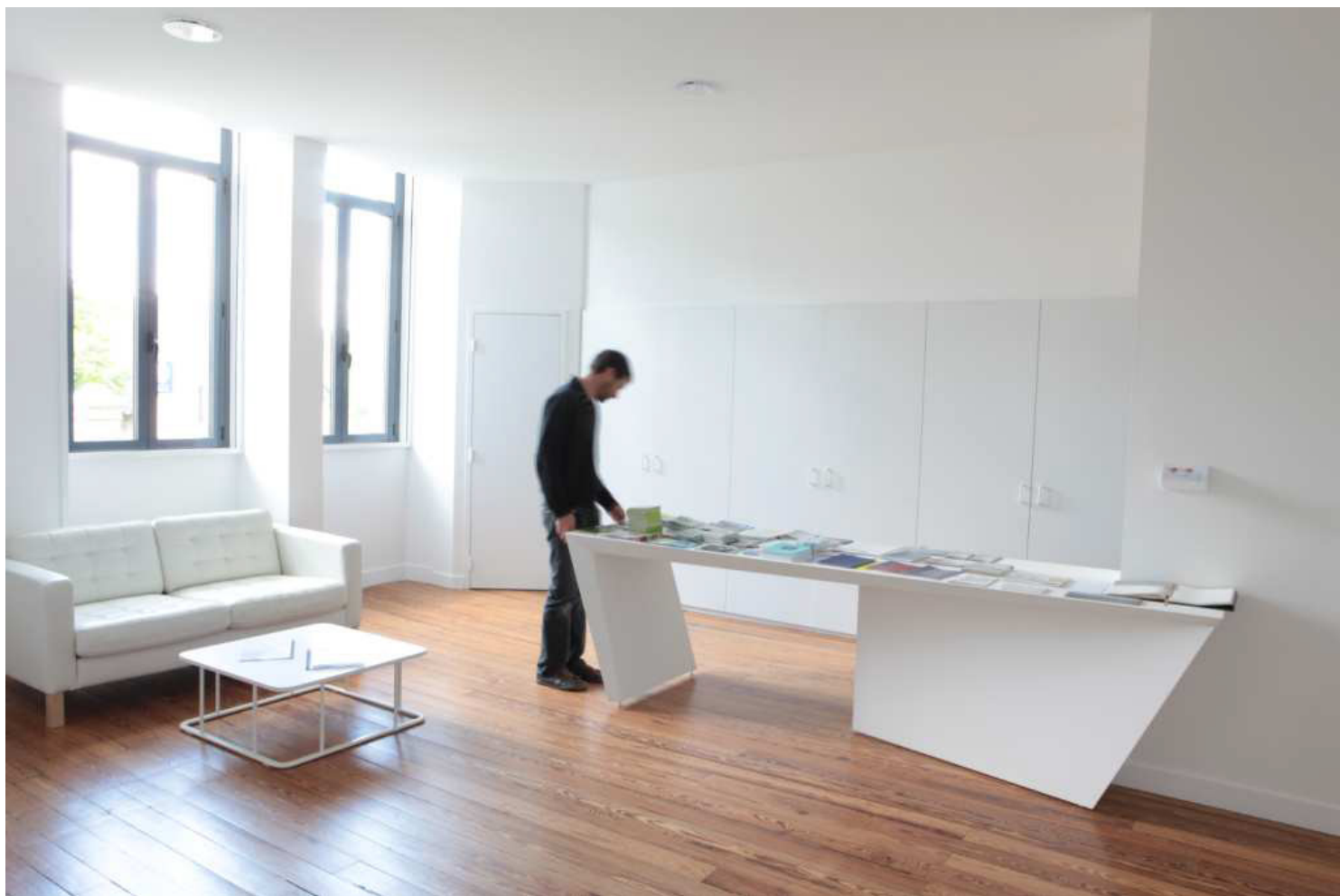
Le Centre d'art contemporain inaugurerait sa première exposition en juillet 1999. Seul le rez-de-chaussée de cette ancienne maison de retraite, composée de 3 niveaux, était alors réhabilité afin de dégager un espace d'exposition de 130 m<sup>2</sup>. Après 10 ans d'existence, le bâtiment est une première fois rénové, pour aménager les deux étages supérieurs afin d'accueillir des espaces d'exposition et une salle pédagogique. En 2025, une deuxième vague de rénovation s'est concentrée sur l'amélioration de la performance énergétique du bâtiment et une salle d'exposition du 1<sup>er</sup> étage a été rafraîchie.

**Situation géographique** : Dans un contexte rural, Pontmain est une commune de 800 habitants située au coeur du bocage mayennais, à la croisée de la Normandie, de la Bretagne et des Pays de la Loire. Pontmain, est aussi un lieu d'apparition marial et de pèlerinage.

Le Centre d'art contemporain de Pontmain est géré par la Communauté de Communes du Bocage Mayennais, qui bénéficie du soutien du Département de la Mayenne et du Ministère de la Culture (Drac Pays de la Loire).



# ESPACE D'ACCUEIL



Au plafond : Frédéric Bouffandeau

# LOGEMENT POUR L'ACCUEIL DES ARTISTES



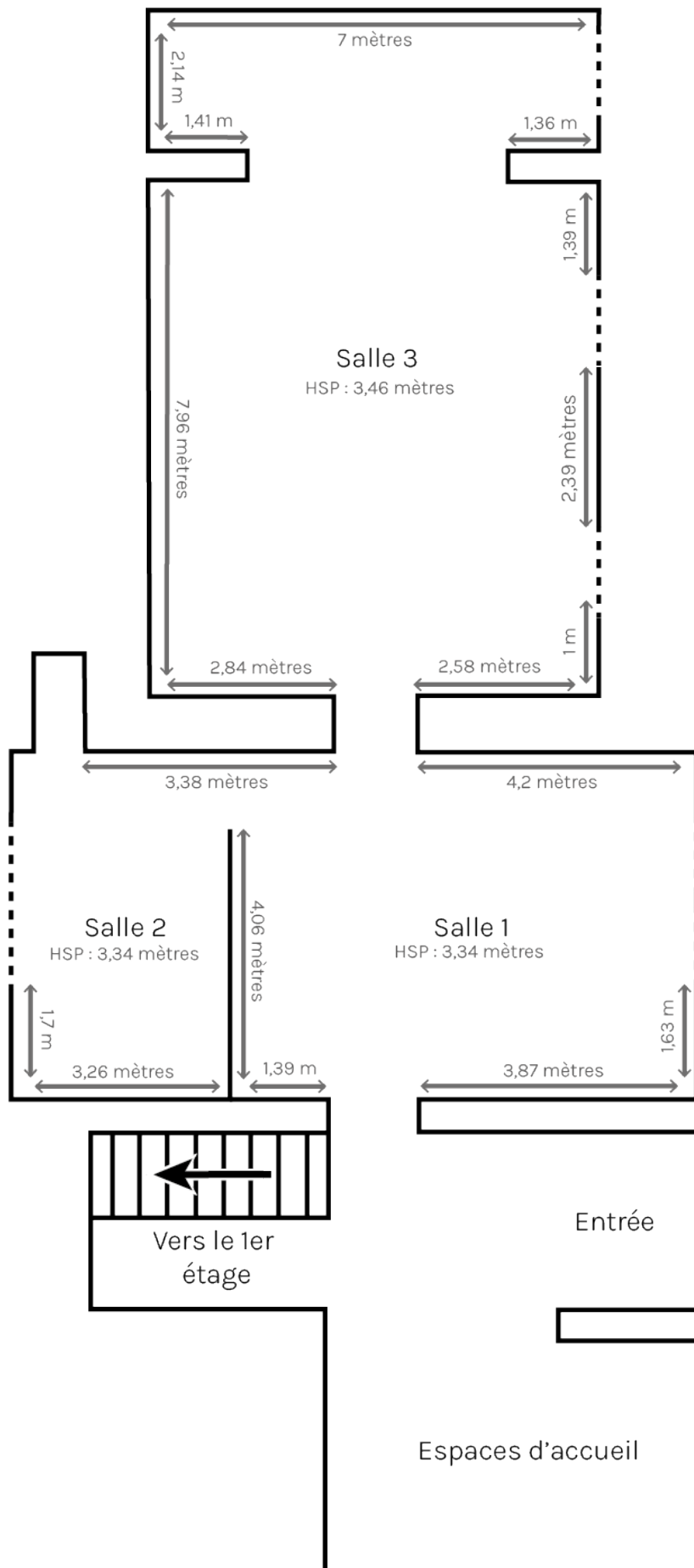
3 chambres avec 3 salles de bain attenantes



Une pièce de vie commune : cuisine, salle à manger, salon

# ESPACE D'EXPOSITION

## REZ-DE-CHAUSSÉE

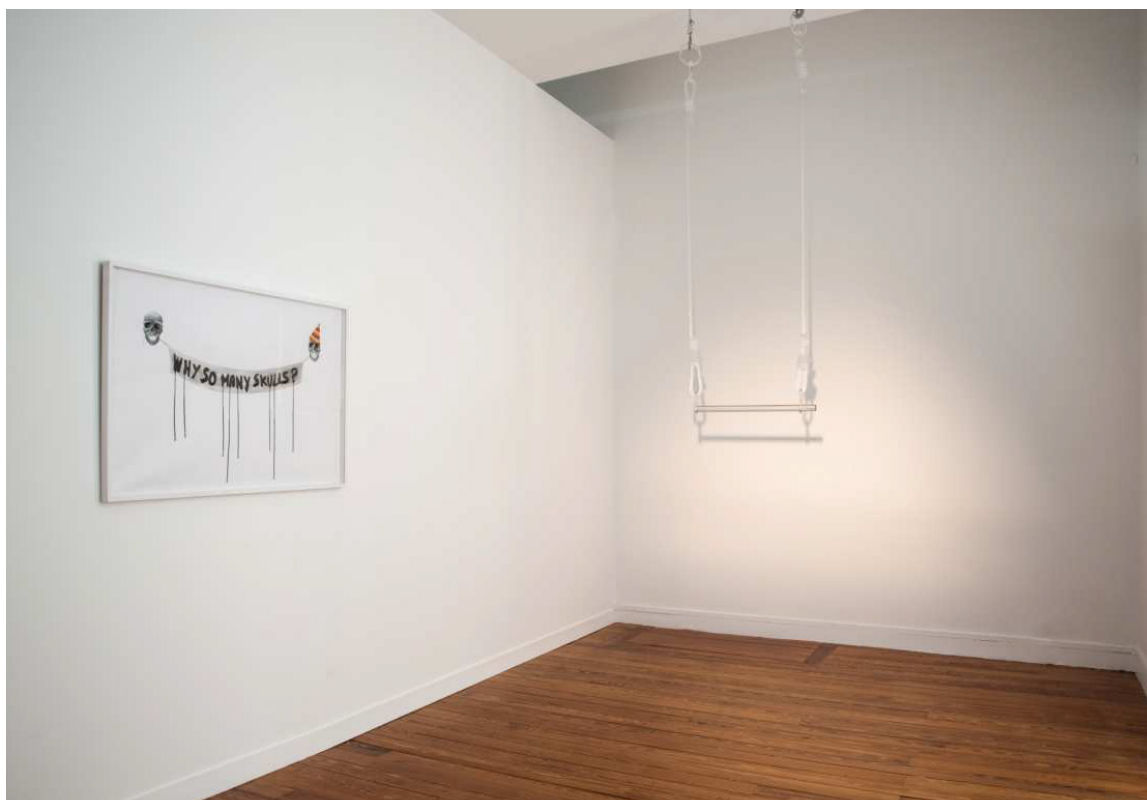


# ESPACE D'EXPOSITION

## REZ-DE-CHAUSSÉE



Salle 1  
(Premier plan : Laure Foret)



Salle 2  
(De gauche à droite : François Marcadon, Christine Laquet)



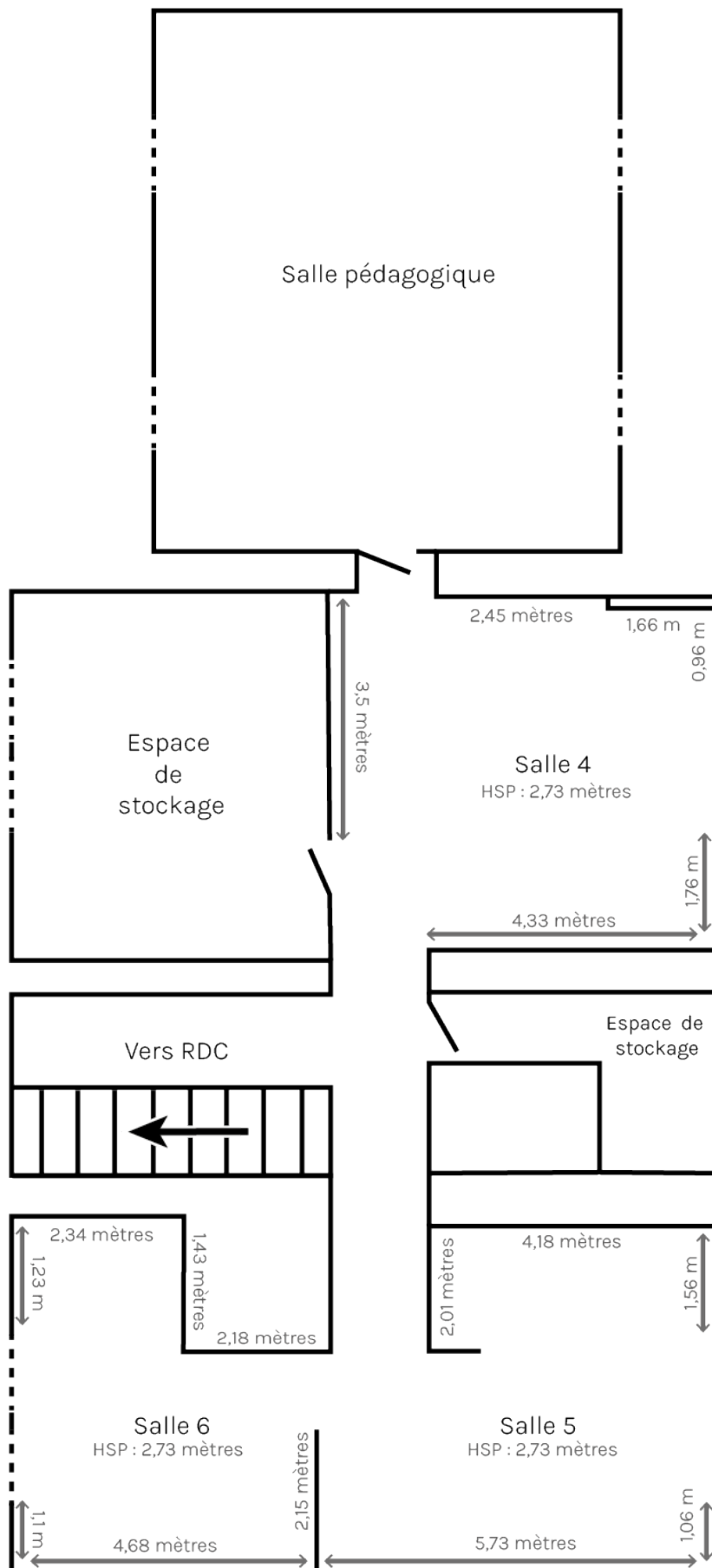
Salle 3  
(Sidonie Bilger)



Salle 3  
(Sidonie Bilger)

# ESPACES D'EXPOSITION

## 1<sup>ER</sup> ÉTAGE



# ESPACES D'EXPOSITION

## 1<sup>ER</sup> ÉTAGE

Salle 4



(Olivier Garraud en arrière plan au centre / Elsa Tomkowiak au centre et à droite)



(Olivier Garraud à gauche et à droite / Elsa Tomkowiak au centre)

# ESPACES D'EXPOSITION

## 1<sup>ER</sup> ÉTAGE

Salle 5



# ESPACES D'EXPOSITION

## 1<sup>ER</sup> ÉTAGE

Salle 6



# SALLE PÉDAGOGIQUE



Salle d'arts plastiques